

## Kameralna uroczystość zaślubin i przyjęcie



Zapraszamy Państwa Kameralna uroczystość zaślubin w plenerze w Ogrodzie Restauracji Szary w Michałowicach. Przygotujemy dla Państwa ołtarzyk i stolik dla urzędnika oraz krzesetka dla Pary Młodej oraz Gości.

Po uroczystości zapraszamy do przeszklonego ogrodu zimowego lub sali restauracyjnej na uroczysty obiad. Popołudniem, na część nieoficjalną proponujemy przenieść się do Chaty Grillowej, gdzie można bawić się do rana w akompaniamencie muzyki. Aby zachować uroczysty charakter przyjęcia palenisko zastąpimy bufetem z przekąskami.

Poniżej znajdą Państwo opis sal oraz propozycje menu zarówno do części oficjalnej jak i do Chaty Grillowej.

Ceny są aktualne przez 14 dni od przedstawienia oferty.

## OGRÓD ZIMOWY

  
HOTEL  
SZARY RESIDENCE

★★★

Przeszklona oranżeria o powierzchni **50m<sup>2</sup>**,  
z bezpośrednim dostępem do ogrodu  
Klimatyzowana sala, w której zasiąść może **maks. 40 osób**.

To tutaj proponujemy oficjalny obiad na białych obrusach, przystrojonych świecami, kwiatami i elegancką zastawą. Krzesetka Pary Młodej możemy ozdobić białymi pokrowcami. Maksymalnie możemy przyjąć 40 Gości, przy dwóch stołach po 20 osób każdy.

Do dyspozycji Gości będzie także bufet z napojami: kawą z ekspresu i herbatą. Na stolikach będą uzupełniane soki jabłkowy, pomarańczowy i woda mineralna.





HOTEL

SZARY RESIDENCE

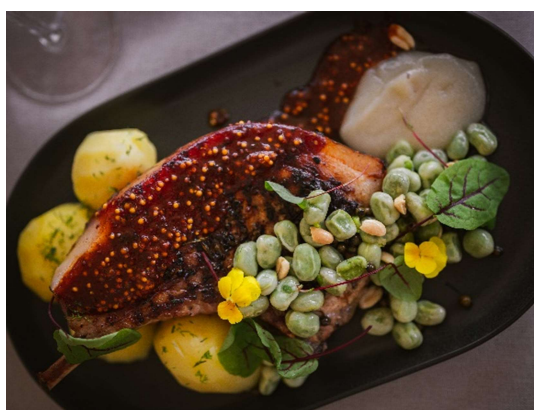


## SALA KONFERENCYJNA

**Sala konferencyjna** o powierzchni **84m<sup>2</sup>**, z wyjściem do ogrodu.  
Klimatyzowana sala, w której może zasiąść maks. **44 osób**.

**W tej sali proponujemy kilka możliwości:** elegancki obiad z wykwintną kuchnią, dancefloor lub miejsce do przygotowań przed i w trakcie przyjęcia.

**Do dyspozycji Gości będzie bufet z napojami: kawą z ekspresu i herbatą. Na stolikach będą uzupełniane soki jabłkowy i pomarańczowy oraz woda mineralna.**



# CHATA GRILLOWA

**Przestronna Chata Grillowa** to murowany budynek o powierzchni **100m<sup>2</sup>** dla maks. 40 osób.

W środku znajduje się łazienka, **nagłośnienie** oraz ogrzewanie podłogowe. Na przyjęcia weselne zamiast okrągłego paleniska szykujemy **bufet z przekąskami**. Do dyspozycji Gości jest też duża, ładna lodówka na napoje alkoholowe.

Jedzenie w Chacie Grillowej podajemy **w formie bufetu**, w podgrzewaczach gastronomicznych do samodzielnego nakładania. Obsługa kelnerska serwuje napoje i dba o czystość stołów, na których znajdują się uzupełniane dzbanki z sokami i wodą. Sporą część sali zajmuje **miejsce do tańczenia**, a na zewnątrz jest **zadaszenie z meblami ogrodowymi**.





SZARY RESIDENCE



## MENU PRZYKŁADOWE

370zł / osobę dorosłą

### PLENER

Powitanie Gości kieliszkiem Prosecco po ceremonii w plenerze.

### OGRÓD ZIMOWY

Terrina z kurczaka w szynce prosciutto z salsą z orzechów włoskich, ocet balsamiczny, pesto z bazylii

Krem włoski z bazyliowym pesto, paluszek z ciasta kruchego z czosnkiem niedźwiedzim

Wolno pieczona wieprzowina w rozmarynie, karmelizowane marchewki z imbirem, sos demi glace z gruszkami, ziemniaki gratin, zestaw surówek sezonowych

Mus malinowy, beza, kruszonka, owoce sezonowe

### CHATA GRILLOWA

Pasztet wieprzowy własny wyrób

Półmisek serów z winogronami i orzechami włoskimi

Tymbaliki drobiowe

Półmisek wybornych wędlin i kiełbas

Sosy: chrzanowy, czosnkowy

Roladki z indyka z trzema nadzieniami (szpinak, suszone pomidory, oliwki)

Boczek rolowany ze śliwką

Śledź w śmietanie po krakowsku z jabłuszkiem

Śledź w burakach i miodzie z nutą imbiru i octu balsamicznego

Sałatka Tradycyjna jarzynowa

Sałatka z grillowanym serem halloumi, pomidorki koktajlowe, winogrona, prażone orzechy nerkowca, sos imbirowo-miodowy

Danie Ciepłe: Wołowina po burgundzku

Bufet Słodki: babeczki owocowe i kajmakowe, eklerki, muffinki czekoladowe i waniliowe

### NAPOJE

Kawa z ekspresu, herbata, woda mineralna, soki: jabłkowy, pomarańczowy, Pepsi, Mirinda, 7Up oraz piwo i wino.

Mocne alkohole, tort i dodatkowe ciasta – własne.

Przedstawione menu to tylko jedna z propozycji.  
Szczegółową wycenę dopasowujemy do oczekiwań Pary Młodej  
oraz wybranego menu.

**Można wybrać dowolne** przystawki, dania obiadowe, elementy  
zimnej płyty, słodkie przekąski i wariant napojów  
z **Menu Okolicznościowego 2023**.

Przyjęcie w podanej formie dla **min. 25 osób** dorosłych.

Dysponujemy 39 pokojami, **w specjalnej cenie** dla Państwa Gości  
(nocleg ze śniadaniem):

1-osobowy – 250zł / dobę

2-osobowy – 350zł / dobę

3-osobowy – 450zł / dobę

Dla dni poprzedzających Wesele oraz dni kolejnych oferujemy  
specjalną cenę dla Państwa gości:

Doba hotelowa trwa od 15 do 11 dnia następnego.

Możliwość przedłużenia doby hotelowej  
do godziny 18:00 za dopłatą 150zł / pokój  
(tylko po wcześniejszym potwierdzeniu).

Nauczeni doświadczeniem oferujemy wynajem sali konferencyjnej  
42m<sup>2</sup> w cenie 600zł / dobę, która posłuży jako, magazyn,  
miejsce na przygotowanie wystroju i prac florystycznych.

\*\*\*

Informacje i rezerwacja:

**Bartosz Radwan**

Manager d.s. sprzedaży i marketingu

Tel.: 601-407-316

[b.radwan@szaryresidence.pl](mailto:b.radwan@szaryresidence.pl)